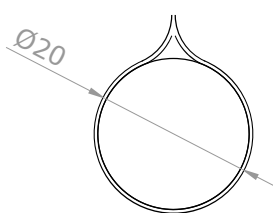
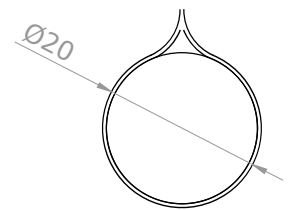
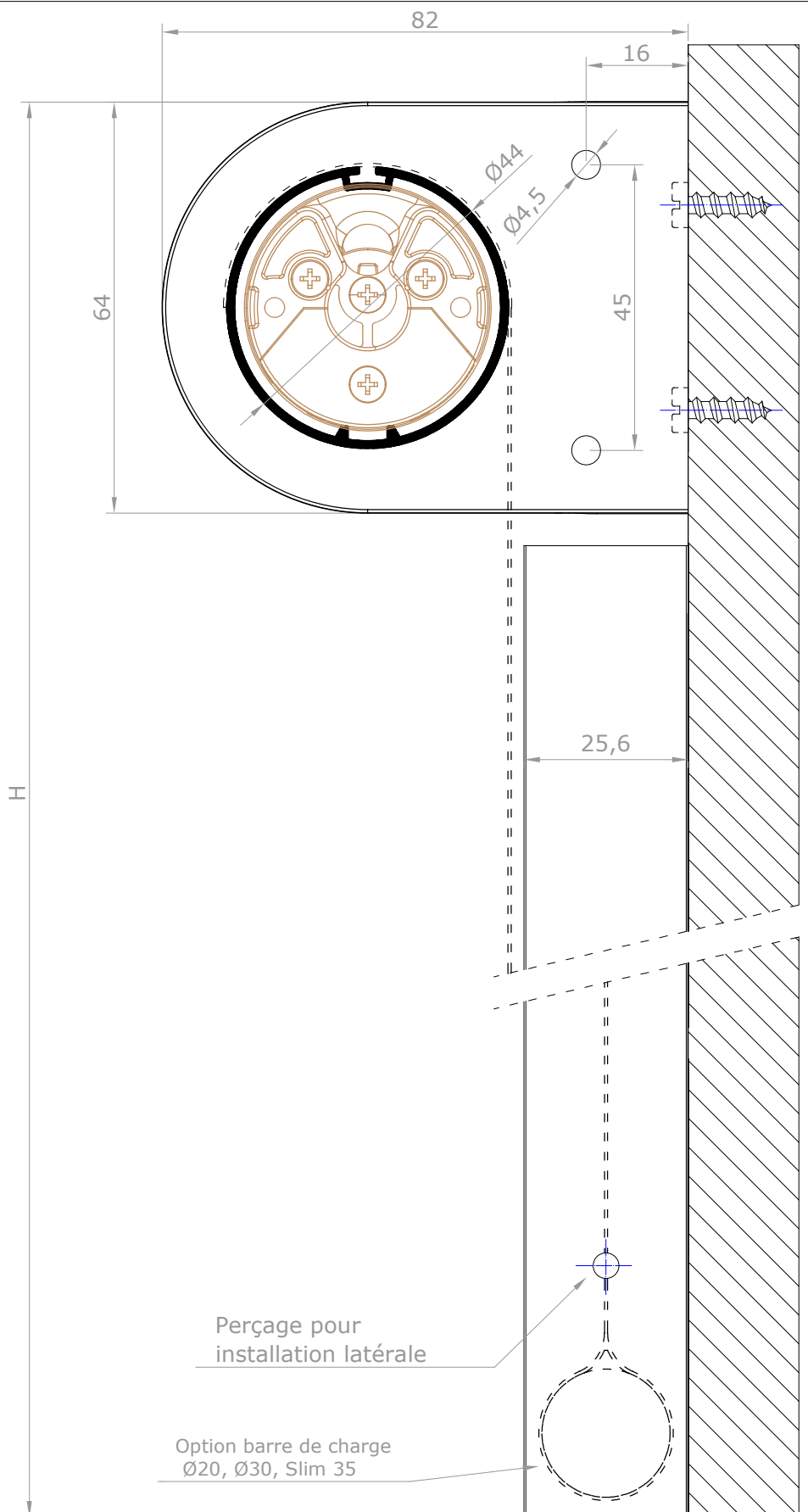


Détail 1:1 barre de charge occulte Ø30

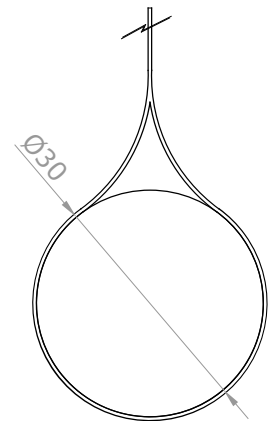


Détail 1:1 barre de charge occulte Ø20

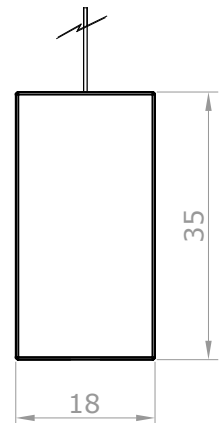
| | | | |
|-----------|--|----------|-----|
| F. REVIS. | | BANDALUX | |
| REVISION | 123456789 | | |
| DATE | 02-02-2018 | PLAN N° | |
| DESSIN | Miquel P. | FORMAT | A-3 |
| ECHELLE | Store enrouleur Premium Plus I moteur coulisses U-201 Installation: pose au plafond, installation latérale Mécanisme: moteur 40 Barre de charge: Occulte de Ø20mm Tube Ø44mm | | |
| | 1/1 | | |



Détail 1:1 barre de charge occulte Ø20



Détail 1:1 barre de charge occulte Ø30



Détail 1:1 barre de charge apparente Slim 35

| | | | |
|------------|---|-----------------|-----|
| F. REVIS. | | BANDALUX | |
| REVISION | 1 2 3 4 5 6 7 8 9 | | |
| DATE | 02-02-2018 | PLAN N° | |
| DESSIN | Miquel P. | FORMAT | A-4 |
| ECHELLE | Store enrouleur Premium Plus I moteur coulisses U-201 Installation: pose en façade, installation latérale Mécanisme: moteur 40 Barre de charge: Occulte de Ø20mm Tube Ø44mm | | |
| 1/1 | | | |

